

Платформа «ГлобалЛаб»

Эффективный инструментарий

для организации проектной и исследовательской

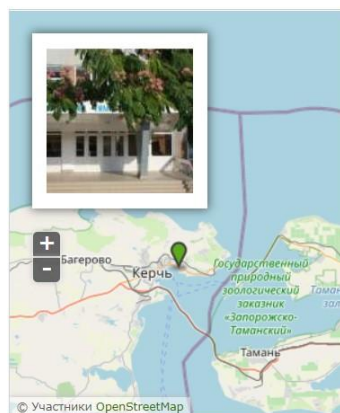
деятельности школьников

(из опыта участия в пилотном проекте)

Заместитель директора
МБОУ г.Керчи Республики Крым
«Школа-гимназия №1 имени
Героя Советского Союза Е.И. Дёминой»
Школьная Елена Николаевна

Направления нашей работы на платформе «ГлобалЛаб»:

- внеурочная деятельность
- деятельность в рамках учебного предмета «Индивидуальный проект»
- проектная деятельность учителя



Группы	20
Участники	187
Очки	47

 Редактировать

МБОУ г. Керчи РК «Школа-гимназия №1»



О Виртуальной площадке:

Муниципальное бюджетное общеобразовательное учреждение города Керчи Республики Крым «Школа – гимназия № 1» введено в эксплуатацию в 1973 году.

Присвоен статус школы нового типа — 1993. Присвоен статус ресурсного центра-2014.

Проектная мощность школы – 1320 учащихся.

С 2010 года коллектив работает по модульному режиму и технологии.

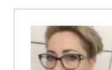
Администраторы:



Natalia Vasilieva
Natalia Vasilieva,
GlobalLab Platform,
Project Manager
Истекает: 30.10.2021



Yana
Яна Олеговна
Злочевская, ведущий
тьютор ГлобалЛаб
Истекает: 30.10.2021



Elena
Elena
Истекает: 29.06.2021



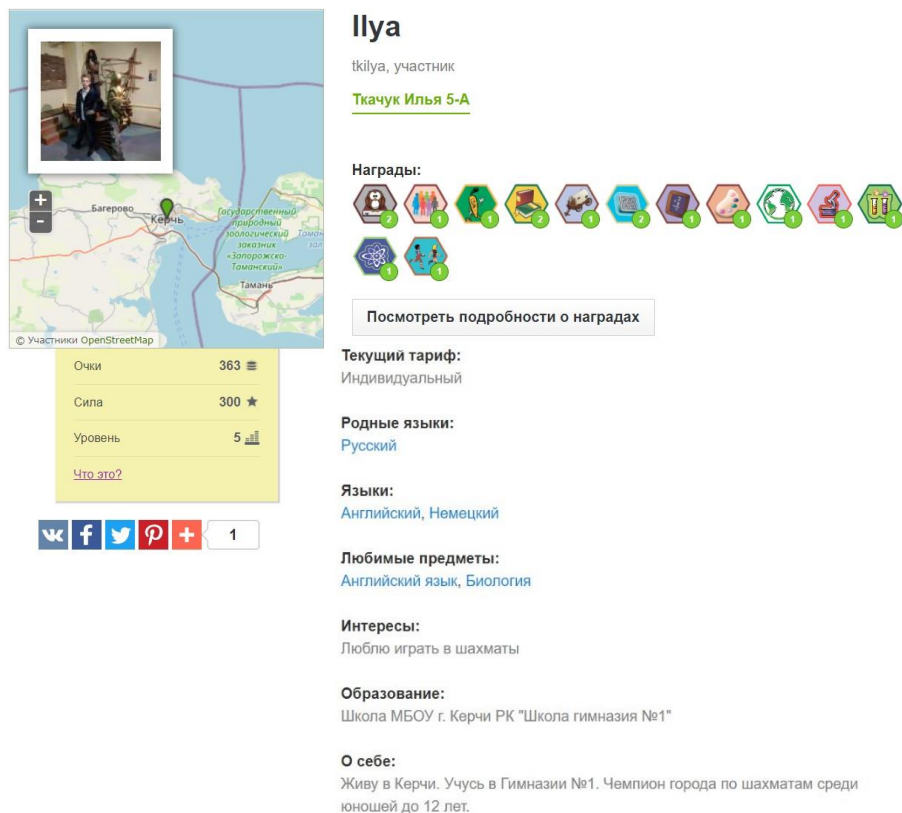
Maxim
Maxim
Истекает: 29.06.2021

Этапы работы на платформе в ходе пилотного проекта:

- создание профиля участника
- участие в проектах «ГлобалЛаб»
- генерация идей для копилки идей
- создание собственного проекта
- «продвижение» своего проекта

Создание профиля участника-это...

- самопрезентация
- первое знакомство с работой на платформе



Илья
ikilya, участник
Ткачук Илья 5-А

Награды:

Посмотреть подробности о наградах

Текущий тариф:
Индивидуальный

Родные языки:
Русский

Языки:
Английский, Немецкий

Любимые предметы:
Английский язык, Биология

Интересы:
Люблю играть в шахматы

Образование:
Школа МБОУ г. Керчи РК "Школа гимназия №1"

О себе:
Живу в Керчи. Учусь в Гимназии №1. Чемпион города по шахматам среди юношей до 12 лет.

Очки	363
Сила	300
Уровень	5

[Что это?](#)





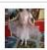













1

Участие в проектах «ГлобалЛаб»-это...

- включение в проектную деятельность
- мотивация к исследовательской деятельности
- знакомство со спецификой проектов на платформе «ГлобалЛаб»

МБОУ г. Керчи РК «Школа-гимназия №1» (Рейтинги)


Рейтинг лидеров

1	 Vadim	 и ещё 20
2	 Yana	 и ещё 15
3	 KATY	 и ещё 10
3	 Maya	 и ещё 10
4	 Ilya	 и ещё 9
5	 Anna	 и ещё 6
5	 Polina	 и ещё 6
6	 Elizaveta	 и ещё 5
6	 Tais	 и ещё 5

Генерация идей для копилки идей-это...


- возможность предложить свою идею
- осознание того, что «я могу стать Автором идеи»
- преобразование идей других участников «ГлобалЛаб»
- выбор идеи для создания своего проекта

Идеи исследований




Как происходит Интернет сеть? ▶

👍 2 💬 0



Чем можно заняться когда скучно? ▶

👍 2 💬 1



Как решить проблему с экологией? ▶

👍 2 💬 0

Создание собственного проекта

Участие в проектах  генерация идей  создание собственного проекта

Платформа «ГлобалЛаб» дает возможность:

- сделать проектную деятельность понятной, а проект — реальным и интересным
- создать в автономном режиме свой проект в любое удобное для себя время
- использовать справочный раздел как помощник (руководство) для создания проекта
- сделать первые шаги в исследовательской деятельности
- доступа к большому числу респондентов

Автор 39 проектов

Создать ещё один проект



Исследование зависимости атмосферного давления от

Давайте исследуем, как зависит давление от высоты

Николай Демаков
Elena

0 0 2

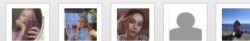


Такие разные образы жизни...

Каждый человек уникален, как и его образ жизни. Однако, не всегда получается придерживаться

Ульяна Паленко
Elena

0 0 8

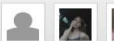


Бессонница- одна из проблем старшекласников

Бессонница- это расстройство, связанное с трудностями засыпания или поддержани

Семеновская Анна
Elena

0 0 8



В черновиках 49 проектов

Создать ещё один проект



Как стать успешным учеником, не прилагая много

Многие задаются вопросом ,о том ,как стать успешным учеником ,имея достаточно свободного времени ,при



Искусство в массах

В наше время течение жизни сильно изменилось, и вкусы современных подростков во многом отличается от



Феномен улыбки

Улыбка в психологии считается выражением эмоций. Если лицо вашего собеседника ничего не



Изучение биоразнообразия трав Крыма

Данный проект направлен на расширение кругозор и формирование навыков определения



Чернобыльская трагедия: десятилетия спустя

Исследовательская работа посвященная Чернобыльской трагедии.



Как интернет влияет на жизнь человека в целом?

При работе с гаджетом человек полностью зависит от положения дисплея. Кроме того, изображение на

«Продвижение» своего проекта-это..

- умение привлечь потенциально заинтересованную аудиторию к участию в проектах
- вовлечение большего числа в проектное движение
- популяризация исследовательской деятельности
- развитие активной творческой личности



[Информация](#)

[Исследование](#)

Результаты

39

[Обсуждение](#)

0

[Рекомендации по доработке проекта](#)

0

[Дневник исследователя](#)

0

[Выводы](#)

0

Участники

38

[Заполнить анкету](#)

Спасибо за внимание!